

# Hb viaggi tours CC



## PROGRAMMA DI VIAGGIO PASQUA



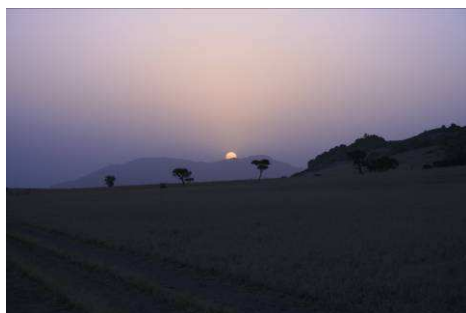
### 1° GIORNO: ITALIA - WINDHOEK

ARRIVO ALL'AEROPORTO ED ACCOGLIENZA DELLA GUIDA CHE VI ACCOMPAGNERÀ PER TUTTO IL TOUR. VISITA DELLA CITTÀ E DEI SUOI MONUMENTI. SISTEMAZIONE PRESSO L'ALBERGO. CENA LIBERA. **BB**



### 2° GIORNO: WINDHOEK - NAMIB DESERT

AL MATTINO PARTENZA ALLA VOLTA DEL DESERTO DEL NAMIB, IL PIU' ANTICO DESERTO DEL MONDO. SOSTA DURANTE IL PERCORSO PER AMMIRARE ALCUNI TRA I PUNTI PIU PANORAMICI DELLA NAMIBIA. SITEMAZIONE AL LODGE. CENA E PERONOTTAMENTO. **DBB**



### 3° GIORNO NAMIB DESERT

VISITA ALLE SUE FAMOSE DUNE ED A SOSSOUSVLEI. NEL POMERIGGIO VISITA AL CANYON DI SESRIEM. RIENTRO AL LODGE PER GODERSI UN FANTASTICO NATURE DRIVE SULLE DUNE DEL DESERTO. CENA E PERNOTTAMENTO AL LODGE. **DBB**



#### **4° GIORNO NAMIB DESERT - SWAKOPMUND**

PARTENZA DI PRIMO MATTINO ALLA VOLTA DELLA FRIZZANTE CITTADINA DI SWAKOPMUND. SECONDA CITTA' DELLA NAMIBIA PER DIMENSIONI, QUESTO PICCOLO GIOIELLO RICORDA UNA DELLE CITTA' TEDESCHE DELLA BAVIERA. RAGGIUNGEREMO LA CITTA' IN TEMPO PER IL PRANZO. POMERIGGIO LIBERO PER ATTIVITA' FACOLTATIVE: VISITA DELLA CITTA' – GIRO SULLE DUNE IN QUAD BIKE – VOLO AEREO CON CESSNA SOPRA ALLA COSTA. **BB**



#### **5° GIORNO SWAKOPMUND -**

L'INTERA MATTINATA SARA DEDICATA ALL'ESCURSIONE IN BARCA NELLA LAGUNA DI WALWIS BAY NELLA QUALE SI POTRANNO AVVISTARE OTARIE, DELFINI E BALENE. NEL POMERIGGIO VISITA ALLA SUGGERITIVA MOON VALLEY. SISTEMAZIONE AL LODGE PERNOTTAMENTO. **BB**



#### **6° GIORNO: SWAKOPMUND - TWYFELFONTEIN -**

DOPO LA PRIMA COLAZIONE PARTENZA PER L'AREA DI TWYFELFONTEIN, ATTRAVERSANDO PANORAMI MOZZAFIATO IN MEZZO ALLA NATURA PIU' SELVAGGIA. ARRIVO AL LODGE IN TEMPO PER IL PRANZO. NEL POMERIGGIO ESCURSIONE FACOLTATIVA NELLA RISERVA DEL LODGE CON RANGER A BORDO DI VEICOLI 4X4 SCOPERTI. CENA E PERNOTTAMENTO. **DBB**



#### **7° GIORNO: TWYFELFONTEIN – ETOSHA N.P.**

PARTENZA DI PRIMO MATTINO ALLA VOLTA DEL PARCO ETOSHA. QUESTO PARCO CON UN ESTENSIONE DI 22 MILA KM2 E' CONOSCIUTO PER ESSERE UNO DEI PIU' PITTORESCHI DI TUTTA L'AFRICA PER LA SUA GRANDE VARIETA' DI ANIMALI, DAI FELINI AI GRANDI ELEFANTI. ARRIVO AL PARCO IN TEMPO PER EFFETTUARE UN PRIMO SAFARI FOTOGRAFICO. PRANZO ALL'INTERNO DEL PARCO. L'INTERO POMERIGGIO SARA' DEDICATO AL FOTOSAFARI. ARRIVO AL LODGE PER LA CENA. PERNOTTAMENTO. **DBB**



### **8° GIORNO: ETOSHA NATIONAL PARK**

L'INTERA GIORNATA SARA' DEDICATA ALL'ESPLORAZIONE DEL PARCO ETOSHA, SVEGLIA DI PRIMO MATTINO, MOMENTO IN CUI I GRANDI FELINI SONO ATTIVI PER LA CACCIA. PRANZO IN UNO DEI REST CAMP ALL'INTERNO DEL PARCO. NEL POMERIGGIO ALTRO FOTOSAFARI. CENA E PERNOTTAMENTO. **DBB**



### **9° GIORNO: ETOSHA N.P. – OTJIWARONGO**

PARTENZA DI PRIMO MATTINO ALLA VOLTA DI OTJIWARONGO, CITTÀ FAMOSA PER GLI HERERO, UNA DELLE ETNIE DELLA NAMIBIA. VISITA AL CROCODILE RANCH. SISTEMAZIONE PRESSO IL LODGE . CENA E PEROTTAMENTO. **DBB**

### **10° GIORNO: OTJIWARONGO – WINDHOEK**

DOPO LA PRIMA COLAZIONE TRASFERIMENTO VERSO LA CAPITALE E L'AEREOPORTO PER IL VOLO DI RIENTRO.

### **11° GIORNO: ARRIVO IN ITALIA E FINE DEL TOUR.**

<b>PREZZO PER PERSONA IN CAMERA DOPPIA</b>	<b>EURO 1.500</b>
<b>SUPPLEMENTO SINGOLA</b>	<b>EURO 180</b>

### La quota comprende:

- Guida professionista parlante italiano.
- Sistemazione in camera doppia negli hotels e lodge indicati (o similari).
- Tutti gli ingressi nei parchi/escursioni menzionate.
- Trattamento pasti come da programma.

### La quota non comprende:

- Voli aerei.
- Le bevande, e i pasti ove non menzionati.
- Le mance.
- Gli extra di carattere personale.
- Polizza assicurativa.
- Tutto quanto non espressamente indicato nel programma.

Legenda:

BB (pernottamento e prima colazione)

DBB (cena e prima colazione)

FB (pensione completa)

### I lodge del programma

Klein Windhoek Guesthouse	<a href="http://www.kleinwindhoekguesthouse.com/">http://www.kleinwindhoekguesthouse.com/</a>
Namib Desert Lodge	<a href="http://www.gondwana-desert-collection.com/">http://www.gondwana-desert-collection.com/</a>
Beach Lodge	<a href="http://www.beachlodge.com.na/">http://www.beachlodge.com.na/</a>
Camp Xaragu	<a href="http://www.xaragu.com/">http://www.xaragu.com/</a>
Etosha SafCamp	<a href="http://www.gondwana-collection.com/Etosha_National_Park.htm">http://www.gondwana-collection.com/Etosha_National_Park.htm</a>
Otjibamba Lodge	<a href="http://www.otjibamba.com/">http://www.otjibamba.com/</a>